

[ Zrak ]

[ Voda ]

[ Zemlja ]

[ Buderus ]



Spremnici tople vode  
Pregled proizvoda



Što je dragocjenije od vode?  
Topla voda.

Toplina je naš element

**Buderus**  
HEIZTECHNIK

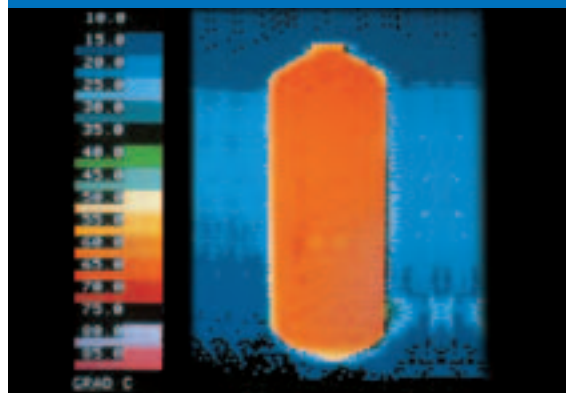
# Spremnici tople vode iza kojih stoji kvaliteta

Samostojeći Buderus spremnici tople vode idealne su dopune Buderus plinskih i uljnih kotlova. Ovisno od izvedbe kotla možete naći odgovarajući spremnik. Kako bi pronašli optimalno rješenje za vaše potrebe, najbolje je da se savjetujete i s vašim instalaterom grijanja. On će vas rado savjetovati i pokazati vam prikladne Buderus spremnike tople vode.



## Visokokvalitetna tehnika za vašu vodu.

Svim spremnicima tople vode serije Logalux ST, SU, LT i L zajednički je zavareni izmjenjivač topline od glatkih cijevi. Kako bi toplina ostala tamo gdje je potrebna, spremnici su izolirani tvrdim pjenoplastom. Vanjski omotač je na modelima Logalux SU i Logalux ST150/200/300 izrađen od stabilnog čeličnog lima. Počevši od Logalux ST400 postoji vanjski omotač od PU mekog pjenoplasta, prevučen plastičnom folijom.





Logalux ST



Logalux S120



Logalux SM



Logalux SU

#### Logalux S120.

Ovaj spremnik tople vode od 120 litara u samostojećoj izvedbi, s ugrađenim izmjenjivačem topline, pruža visoki komfor trošenja tople vode, uz montažu koja zahtjeva malo prostora i predstavlja idealnu dopunu optočnih zagrijača vode Logamax ili kondenzacijskih uređaja Logamax plus.

#### Logalux ST150, 200, 300.

Modeli Logalux ST150, 200, 300 idealna su dopuna kotlovima Logano G115 i G134. Ne samo vizualno nego i tehnički, optimalno su prilagođeni kotlu.

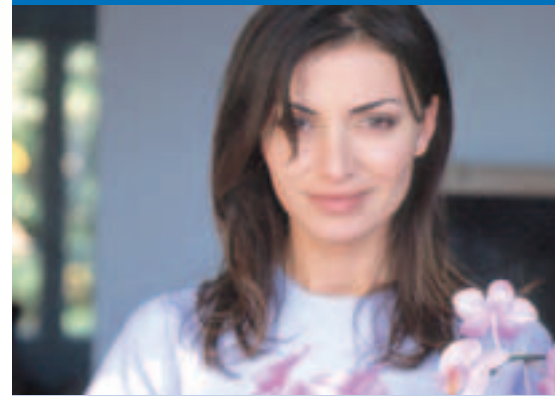
#### Logalux SU160, 200, 300, 400, 500, 750, 1000.

Spremnici tople vode naše serije SU univerzalno su primjenjivi. Na strani grijanja imaju priključke s plosnatim brtvama. Spremnici tople vode Logalux SU mogu se dobiti u plavoj i bijeloj boji.

#### Logalux SM300, 400, 500.

Ovi modeli nalaze primjenu u solarnim instalacijama. Posebna obilježja su dva izmjenjivača topline s glatkim cijevima i magnezijeva anoda za zaštitu od korozije. Spremnici tople vode iz ove serije mogu se dobiti u plavoj i bijeloj boji.

»Odlučili smo se za kotao s velikim spremnikom tople vode. Tako će tople vode biti dovoljno i ako će u kući biti mnogo gostiju.«



Na svim spremnicima tople vode toplinski gubici su za više od 30 % niži od gubitaka dozvoljenih prema DIN-standardima. Koliko su stvarno mali gubici pokazuje donja tablica:

	150	200	300
Sadržaj spremnika (litara)	150	200	300
Dozvoljeno ohlađivanje za 24 sata u (°C), prema DIN 4753-8	13,5	11	8,5
Buderus spremnik (°C)	8,6	7,3	5,7

Podaci su svedeni na 65 °C temperature spremnika i 20°C temperature prostorije.

# Za sve potrebe besprijekoran spremnik

Za potrebe tople vode u obiteljskim kućama za jednu do dvije obitelji dobar su izbor ležeći spremnici tople vode serije L i LT. Posebno kada se radi o kotlu Logano SC115, G115 ili G124. Jer su ovi kotlovi savršeno prilagođeni ovim spremnicima tople vode. Postavljaju se ispod kotla, na koji se način štedi na prostoru i vizualno su prilagođeni kotlovima. Buderus veliki spremnici mogu se dobiti do sadržaja od 6000 litara.



## Logalux L135, 160, 200.

I kod ove serije izmjenjivač topline s glatkim cijevima seže do donjeg dijela spremnika. Postoji veliki otvor za održavanje koji se može lako otvoriti s prednje strane. Kao mjerno mjesto ugrađen je nalijegajući senzor na kojem se ne može nakupiti vapnenac. U osnovnu opremu spadaju i priključci na strani grijanja s plosnatim brtvama.

## Logalux T135, 160, 200, 300.

Toplinska izolacija od tvrdog pjenoplasta na ovom spremniku tople vode ima debljinu od 60 mm i zbog toga optimalno izolira. Veliki prednji otvor za održavanje omogućava jednostavno čišćenje. Spojni vodovi do odgovarajućih kotlova G115 i G134 već su sadržani u opsegu isporuke kotla.

## Logalux LTN400-3000 i dvostruki spremnik Logalux L2TN800-6000.

Segmenti toplinske izolacije debljine 90 mm garantiraju kod ove ogromne veličine optimalnu toplinsku izolaciju. Do 1500 litara ugrađena je jedna, a počevši od 2000 litara ugrađene su dvije inertne anode koje ne zahtijevaju održavanje. Serijski ugrađena razvodna cijev za hladnu vodu znatno povećava iskoristivu količinu topline. Povrh toga, na spremniku se nalazi dovoljno priključnih mjesta za električne grijače. Regulatori bez pomoćne energije i čak dva kolčaka za uranjajuće čahure. Izmjenjivači topline s glatkim cijevima ne samo što su različitih veličina nego su i zamjenjivi.

## Tehnički podaci

# Logalux S120/ST/SU

Logalux	S120
Sadržaj (litara)	120
Visina (mm)	971
Promjer Ø (mm)	512
Stalni učinak <sup>1)</sup> (kW)	19
Karakteristični broj učinka <sup>2)</sup> N <sub>L</sub>	1,5
Utrošak topline za pripravnost <sup>3)</sup> (kWh/24h)	1,6

Logalux	ST150	ST200	ST300
Sadržaj (litara)	150	200	300
Visina (mm)	880	1075	1465
Širina (mm)	692	692	692
Dubina (mm)	702	702	702
Stalni učinak <sup>1)</sup> (kW)	33,0	46,1	60,7
Karakteristični broj učinka <sup>2)</sup> N <sub>L</sub>	2,9	5,3	10,1
Utrošak topline za pripravnost <sup>3)</sup> (kWh/24h)	1,5	1,7	2,0

Logalux	SU160	SU200	SU300
Sadržaj (litara)	160	200	300
Visina (mm)	1188	1448	1465
Promjer Ø (mm)	556	556	672
Stalni učinak <sup>1)</sup> (kW)	32,8	32,8	35,6
Karakteristični broj učinka <sup>2)</sup> N <sub>L</sub>	2,6	4,2	9,7
Utrošak topline za pripravnost <sup>3)</sup> (kWh/24h)	1,8	2,0	2,1

Logalux	SU400	SU500	SU750	SU1000
Sadržaj (litara)	400	500	750	1000
Visina (mm)	1550	1850	1850	1920
Promjer Ø (mm)	850	850	1000	1100
Stalni učinak <sup>1)</sup> (kW)	60,5	71,5	88,6	101,2
Karakteristični broj učinka <sup>2)</sup> N <sub>L</sub>	14,5	17,8	27,4	34,8
Utrošak topline za pripravnost <sup>3)</sup> (kWh/24h)	2,87	2,94	3,94	4,31

Područje primjene: opće područje primjene za indirektno zagrijavanje. <sup>1)</sup> Svedeno na 80 °C temperature polaznog toka i 45 °C izlazne temperature tople vode;

<sup>2)</sup> svedeno na 80 °C temperature polaznog toka i 60 °C temperature spremnika; <sup>3)</sup> svedeno na 65 °C temperature polaznog toka i 20 °C temperature prostorije.

# Tehnički podaci

## Logalux SM/L/LT/LTN/LAP/LSP

Logalux	SM300	SM400	SM500
Sadržaj (litara)	290	390	490
Visina (mm)	1465	1640	1940
Promjer Ø (mm)	672	850	850
Stalni učinak <sup>1)</sup> (kW)	34,3	34,3	34,3
Karakteristični broj učinka <sup>2)</sup> N <sub>L</sub>	2,9	4,1	6,7
Utrošak topline za pripravnost <sup>3)</sup> (kWh/24h)	2,1	3,07	3,68

Područje primjene: opće područje primjene za indirektno zagrijavanje. <sup>1)</sup> Svedeno na 80 °C temperature polaznog toka i 45 °C izlazne temperature tople vode (najviši izmjenjivač topline s glatkim cijevima);

<sup>2)</sup> svedeno na 80 °C temperature polaznog toka i 60 °C temperature spremnika (najviši izmjenjivač topline s glatkim cijevima); <sup>3)</sup> svedeno na 65 °C temperature polaznog toka i 20 °C temperature prostorije.

Logalux	L135	L160	L200
Sadržaj (litara)	135	160	200
Visina (mm)	652	652	652
Širina (mm)	659	659	659
Dubina (mm)	813	923	1078
Stalni učinak <sup>1)</sup> (kW)	22,7	29,4	33,1
Karakteristični broj učinka <sup>2)</sup> N <sub>L</sub>	2,4	3,7	4,9
Utrošak topline za pripravnost <sup>3)</sup> (kWh/24h)	1,41	1,52	1,9

Područje primjene: kompaktni spremnik tople vode za kotao u obiteljskim kućama za jednu i dvije obitelji. <sup>1)</sup> Svedeno na 80 °C temperature polaznog toka i 45 °C izlazne temperature tople vode; <sup>2)</sup> svedeno

na 80 °C temperature polaznog toka i 60 °C temperature spremnika; <sup>3)</sup> svedeno na 65 °C temperature polaznog toka i 20 °C temperature prostorije.

Logalux	LT135	LT160	LT200	LT300
Sadržaj (litara)	135	160	200	300
Visina (mm)	655	655	655	655
Širina (mm)	655	655	655	655
Dubina (mm)	812	922	1077	1467
Stalni učinak <sup>1)</sup> (kW)	22,7	29,4	33,1	49,0
Karakteristični broj učinka <sup>2)</sup> N <sub>L</sub>	2,4	3,7	4,9	9,6
Utrošak topline za pripravnost <sup>3)</sup> (kWh/24h)	1,34	1,37	1,52	1,94

Područje primjene: kompaktni spremnik tople vode za kotao u obiteljskim kućama za jednu i dvije obitelji, male stambene zgrade <sup>1)</sup> Svedeno na 80 °C temperature polaznog toka i 45 °C izlazne tempera-

ture tople vode; <sup>2)</sup> svedeno na 80 °C temperature polaznog toka i 60 °C temperature spremnika; <sup>3)</sup> svedeno na 65 °C temperature polaznog toka i 20 °C temperature prostorije.

Logalux	LTN400/1	LTN550/1	LTN750/1	LTN950/1	LTN1500/1	LTN2000/1	LTN2500/1	LTN3000/1
Sadržaj (litara)	400	550	750	950	1500	2000	2500	3000
Visina (mm)	830	1010	1010	1110	1210	1460	1460	1460
Širina (mm)	810	1000	1000	1100	1200	1450	1450	1450
Dubina (mm)	1600	1510	1910	1910	2405	2150	2570	2970
Težina (kg)	330	367	470	517	875	1145	1300	1460
Stalni učinak <sup>1)</sup> (kW)	100	100	148	148	225	298	390	390
Karakteristični broj učinka <sup>1)</sup> N <sub>L</sub>	22	26	49	53	94	134	199	210

<sup>1)</sup> Područje primjene: velike instalacije

Logalux	L2TN800	L2TN1100	L2TN1500	L2TN950/1	L2TN1500/1	L2TN2000/1	L2TN2500/1	L2TN3000/1
Sadržaj (litara)	800	1100	1500	1900	3000	4000	5000	6000
Visina (mm)	1680	2030	2030	2230	2430	2930	2930	2930
Širina (mm)	810	1000	1000	1100	1200	1450	1450	1450
Dubina (mm)	1600	1510	1910	1910	2405	2150	2570	2970
Težina (kg)	682	762	968	1066	1784	2331	2641	2961
Stalni učinak <sup>1)</sup> (kW)	200	200	296	296	450	596	780	780
Karakteristični broj učinka <sup>1)</sup> N <sub>L</sub>	53	62	118	127	226	322	478	504

<sup>1)</sup> Područje primjene: velike instalacije

Logalux	L3TN1200	L3TN1650	L3TN2250
Sadržaj (litara)	1200	1650	2250
Visina (mm)	2530	3050	3050
Širina (mm)	810	1000	1000
Dubina (mm)	1600	1510	1910
Težina (kg)	1034	1157	1466
Stalni učinak <sup>1)</sup> (kW)	300	300	444
Karakteristični broj učinka <sup>1)</sup> N <sub>L</sub>	84	99	186

<sup>1)</sup> Područje primjene: velike instalacije

Logalux	LAP 1.1	LAP 2.1	LAP 3.1
Visina (mm)	180	180	180
Širina/Dubina (mm)	predviđen za montažu na SF / SU počevši od 400 l		
Stalni učinak <sup>3)</sup> (kW)	42,6	57,6	81,8

Logalux	LSP1	LSP2	LSP3	LSP4	LSP5
Visina (mm)	980	980	980	980	980
Širina (mm)	660	690	720	830	860
Dubina (mm)	340	340	340	340	340
Stalni učinak <sup>6)</sup> (kW)	30	50	100	240	310

Područje primjene: opće područje primjene za indirektno zagrijavanje. <sup>1)</sup> S kompletom izmjenjivača topline LAP, svedeno na 70 °C temperature polaznog toka i 60 °C izlazne temperature tople vode; <sup>2)</sup> svedeno na 70 °C temperature polaznog toka i 60 °C temperature spremnika; <sup>3)</sup> svedeno na 65 °C temperature

polaznog toka i 20 °C temperature prostorije; <sup>4)</sup> uključujući komplet izmjenjivača topline LAP; <sup>5)</sup> svedeno na temperaturu polaznog toka 70°C, tople vode sa 10 °C na 60 °C; <sup>6)</sup> svedeno na temperaturu polaznog/povratnog toka 70/40 °C i hladnu vodu/toplu vodu sa 10 °C na 60 °C.



Sistem punjenja Logalux LAP



Logalux LSP izmjenjivač topline



Buderus Heiztechnik GmbH/Germany  
35573 Wetzlar  
[www.heiztechnik.buderus.de](http://www.heiztechnik.buderus.de)  
[info@heiztechnik.buderus.de](mailto:info@heiztechnik.buderus.de)

**Buderus**  

---

**H E I Z T E C H N I K**